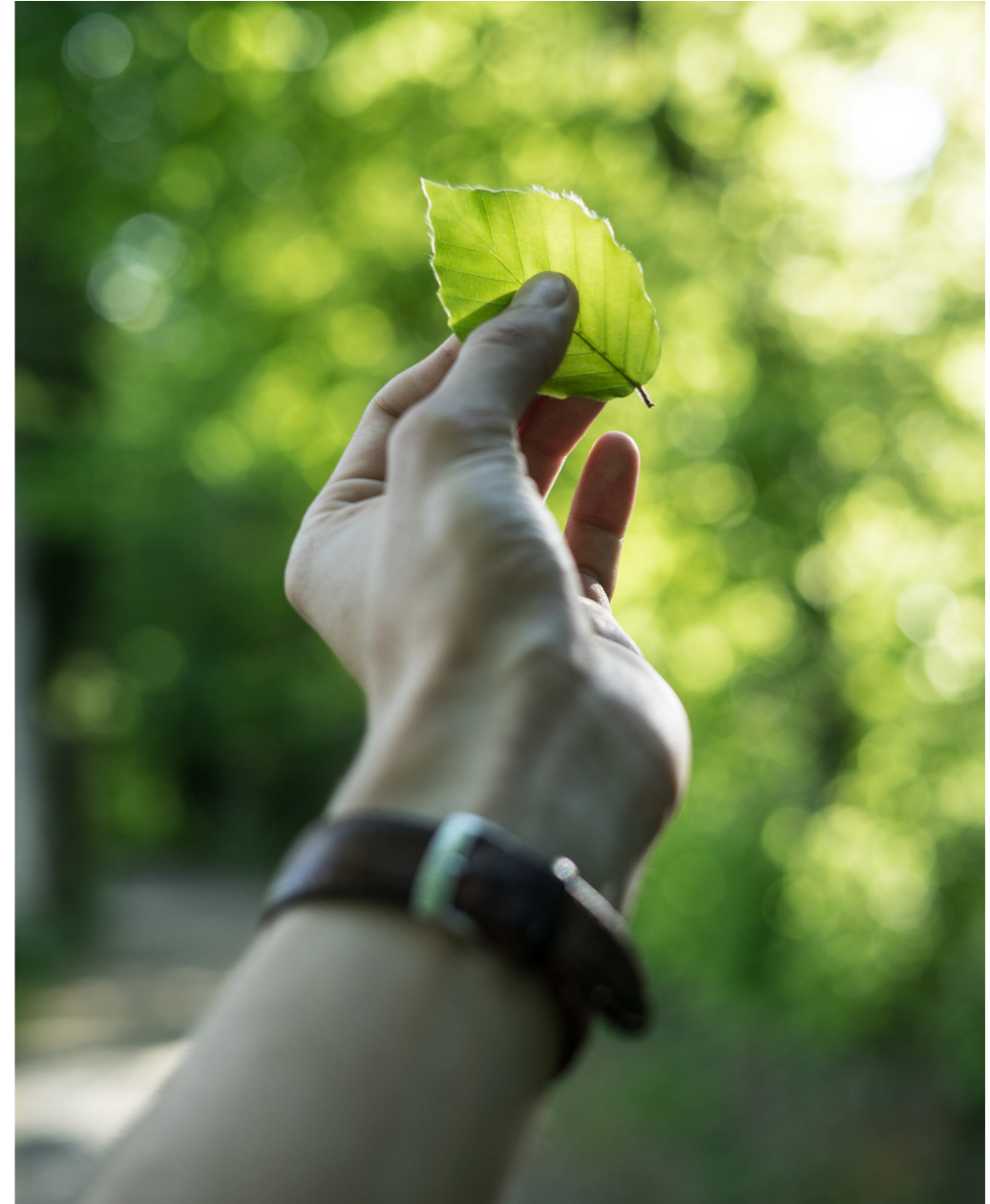


wir machen's nachhaltig!

expofair ist sehr bedacht darauf, Ökonomisches und Ökologisches miteinander zu verbinden. So gehört das Schonen von Ressourcen inzwischen zur Tagesordnung. Zeitloses Design und Leichtbauweise mit hoher Funktionalität sind wesentliche Merkmale für langlebige Mietmöbel. Hauseigene Konstruktionen von Transportsystemen als auch wiederverwendbare Schutzhüllen sichern den Werterhalt unserer Eventausstattung. Exklusive und CD konforme Möbel stellen wir in unseren Werkstätten selbst her. Hier wird auf jedes Detail geachtet, unter anderem auf den mehrfachen und langlebigen Einsatz von Materialien .

Das breit aufgestellte Produkt-/Leistungsportfolio der expofair ermöglicht unseren Kunden einen Full-Service in vielen Bereichen (Mietmöbel, Messe- und Bühnenbau, Dekorationsbau, Werkstätten...). Im Detail bedeutet das für unsere Kunden eine Verringerung der Beauftragung von Dienstleistern bei der jeweiligen Veranstaltung. Das wiederum reduziert den Kommunikations- und Logistikaufwand, Transporte werden reduziert bzw. gezielt miteinander verbunden, wodurch wiederum Kosten und Emissionen gesenkt werden.



Mobilität - Fuhrpark

expofair verfügt über einen eigenen Fuhrpark und Fahrpersonal. Wir achten bei der Anschaffung neuer Lieferfahrzeuge auf den neuesten Stand der Technik, insbesondere auf Verbrauch und CO₂-Ausstoß. Bei dem Thema Mobilität haben wir uns mit Bedacht für die Zusammenarbeit nur mit ausgesuchten Unternehmen entschieden. So wird zum Beispiel eine nachhaltige Fahrzeugwartung garantiert. Unsere Fuhrparkflotte ist mit BlueTec-Technologie ausgestattet. Positiv für die Umwelt, weil mit dieser Maßnahme eine Reduktion des Stickoxid-Ausstoßes und des Kraftstoffverbrauchs erreicht wird.

Die Ausstattung unserer Fuhrparkflotte wurde speziell auf die Bedürfnisse der Veranstaltungsbranche angepasst. Unter anderem verfügen unsere Fahrzeuge über Ladebordwände, die eine Entladung ohne den Einsatz zusätzlicher dieselbetriebener Gabelstapler ermöglichen. Spezielle Einbauten und Transporthalterungen machen effiziente Transporte und Stapeltechniken möglich, was Transportwege einspart und Umweltressourcen schont.

Unsere Transportfahrzeuge werden Veranstaltungs- und Artikelbezogen unter Berücksichtigung des gesamten operativen Handlings (Be-/Entladen sowie Auf-/Abbau) konfektioniert. Eine formschlüssige Planung der Ladung sorgt für effizientes Transportieren.



Abfallmanagement

Branchenübliche Wickelfolie wird bei der Verpackung vieler Artikel durch maßgeschneiderte, wiederverwertbare Hussen oder extra angefertigter Kisten ersetzt. Hierfür sind unter anderem unsere hauseigene Werkstätten und Polsterei zuständig. Dadurch reduziert sich der Folieneinsatz um ein Vielfaches. Wir arbeiten stetig daran, uns bei dem Thema Nachhaltigkeit weiterzuentwickeln. Im Jahr 2022 beginnt die Zusammenarbeit mit einem regionalen Startup, wo ausgesuchte Reststoffe direkt bei uns abgeholt werden und in deren Produktion Wiederverwendung finden.

Messebau: Ressourcenschonender Umgang mit Standbaumaterialien

Im Messebau gewinnt Nachhaltigkeit zunehmend an Bedeutung. Umweltfreundliche Praktiken werden nicht nur aus ökologischen Gründen umgesetzt, sondern auch, um die Ressourcen langfristig zu schonen. Ein zentraler Aspekt dabei ist der sorgfältige Umgang mit Standbaumaterialien.

expofair Wände, Böden und Dekorationselemente werden nach der Veranstaltung gründlich gereinigt und für den Wiederverwendungsprozess aufbewahrt. Dadurch können sie bei zukünftigen Messen erneut eingesetzt werden, was den Materialverbrauch reduziert. Auch Teppichreste finden eine sinnvolle Verwendung: Sie dienen zur Auskleidung von Transportkisteninnenwänden für Möbel, wodurch Abfall vermieden wird.

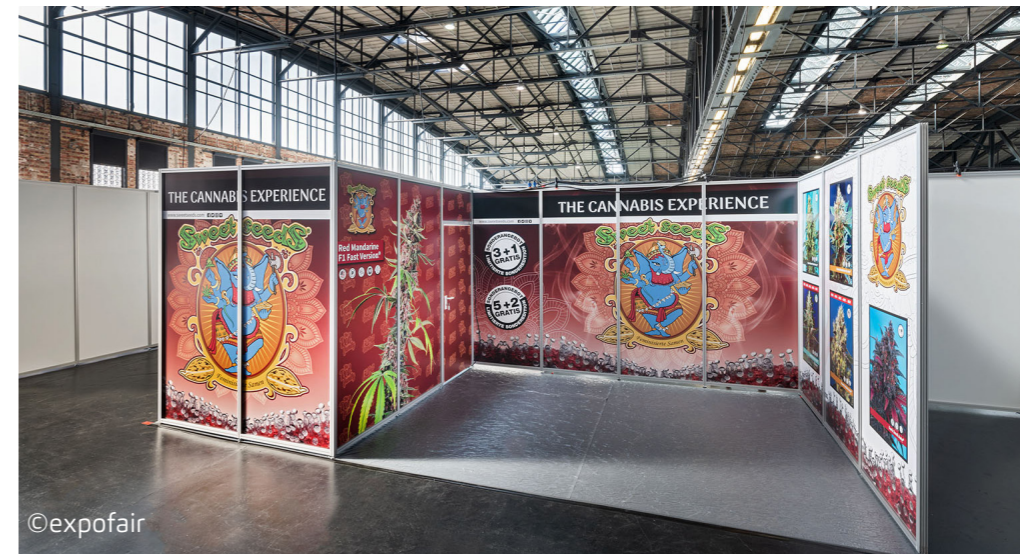
Systembaumaterialien, wie Aluminiumprofile, werden konsequent recycelt. Ein Beispiel hierfür ist die Systemstütze 2500: Wird diese beschädigt, werden ihre Teile weiterverwendet, indem sie zu kleineren Bauteilen wie Blendenrastern, Zargen oder Stützen verarbeitet werden. Diese Maßnahmen tragen nicht nur zur Reduktion von Abfall bei, sondern leisten auch einen Beitrag zum Ressourcenmanagement im Messebau.

„Gerade Messebau mit Systemlösungen bietet eine besonders nachhaltige Alternative in der Eventbranche, da er durch Wiederverwendbarkeit, Flexibilität und Ressourcenschonung langfristig zur Reduzierung von Abfall und CO2-Emissionen beiträgt.“

Druck und Materialien für Messebauwände

Bei expofair Messebau ist auch der Bereich des Drucks und der verwendeten Materialien zunehmend von nachhaltigen Praktiken geprägt. Forexplatten, die häufig für Messewände verwendet werden, werden doppelseitig genutzt, um den Materialaufwand zu minimieren. So bleibt kaum Material ungenutzt, und die Lebensdauer der Platten wird optimal ausgeschöpft. Bannermaterialien, die nach den Veranstaltungen übrig bleiben, finden oft eine sinnvolle Weiterverwertung. Diese werden an Taschenhersteller oder ähnliche Unternehmen übergeben, die das Material für neue Produkte nutzen. Auf diese Weise wird Abfall reduziert und die Ressourcen werden im Kreislaufsystem gehalten.

Stoffe, die nicht mehr für die Weiterverarbeitung geeignet sind, werden nicht einfach entsorgt. Stattdessen erfolgt ein thermisches Recycling, bei dem das Material in Energie umgewandelt wird. Der so gewonnene Ökostrom trägt zur Reduzierung des Energieverbrauchs und zur Förderung erneuerbarer Energien bei.





Service- / Leistungs- und innovative Produktentwicklung

Durch die spezielle Leichtbauweise unseres Mobiliars (z. B. Brückentisch Modulo) wird eine Verringerung des Ladegewichts und dadurch der Kraftstoffverbrauch dezimiert. Leichtbauweise reduziert das Transportgewicht und spart zudem überflüssigen Einsatz von Rohstoffen.

Unsere Mietmöbel werden durchweg von Herstellern bezogen, welche auf Langlebigkeit spezialisiert sind, einen hohen Qualitätsstandard garantieren und umweltbewusst agieren.

Zusätzlich sind expofair Mietmöbel größtenteils effizient stapelbar, was interne und externe Ressourcen schont, insbesondere die Transport- und Lagerlogistik. Viele unserer Mietartikel sind modular und somit für unterschiedliche Anwendungen geeignet, wodurch sich eine hohe Funktionalität und Mehrfachnutzung ergibt.

Temporäre Bauten: Hier haben wir uns unter anderem aus ökologischer Sicht für "Messebau mit System" und "Bühnenbau mit Holzbauweise" entschieden. Dadurch wird eine weitestgehende Wiederwendung des eingesetzten Materials erreicht.

Digitalisierung | Kommunikation

expofair ist bereits in vielen Bereichen digitalisiert, baut ihre Strukturen jedoch stetig aus. So sind wir unter anderem Teil des Förderprogramms des BMWi „Digital Jetzt“. Sämtliche Arbeitsprozesse der expofair werden bei diesem Programm von spezialisierten IT – und Beratungsunternehmen auf Effizienz und der Möglichkeit zur Digitalisierung geprüft sowie bei der anschließenden Umsetzung begleitet. Eine Finalisierung ist für 2022 vorgesehen.

Im Bereich der Kommunikation setzt expofair auf die neuesten Technologien. So werden durch den gezielten Einsatz von digitalen Ablage- und CRM Systemen, einer digitalen Buchhaltung der Papiergebrauch auf ein Minimum reduziert.

Neueste Videokonferenztechnik und Kommunikationstools mit zum Teil cloudbasierter Technik sparen den Einsatz zusätzlicher Server, verringern somit überflüssigen Elektromüll und reduzieren den Stromverbrauch.

„Das Thema Nachhaltigkeit ist und bleibt eine Herausforderung, das einer stetigen Überdenkung bestehender Prozesse bedarf. Daran wachsen wir und stellen uns ihr jeden Tag.“